

1) いわゆるマイナー疾患が頻出。過去に出題されたものは必ず確認を！

---

【106 AM76】人獣共通感染症で蚊が媒介するのはどれか。

1. Q熱
2. 黄熱
3. 狂犬病
4. オウム病
5. 重症熱性血小板減少症候群〈SFTS〉

【102 PM 77】ヒト免疫不全ウイルス〈HIV〉が感染する細胞はどれか。

1. 好中球
2. 形質細胞
3. Bリンパ球
4. ヘルパー〈CD4陽性〉Tリンパ球
5. 細胞傷害性〈CD8陽性〉Tリンパ球

【95 PM 21】クロイツフェルト・ヤコブ病で正しいのはどれか。

1. 現時点では根治療法がない。
2. 性的接触によって感染する。
3. 病原体はウイルスである。
4. 項部強直がみられる。

【109 AM 27】小細胞癌で正しいのはどれか。

1. 患者数は非小細胞癌より多い。
2. 肺末梢側に発生しやすい。
3. 悪性度の低い癌である。
4. 治療は化学療法を行う。

【110 PM 28】膀胱癌について正しいのはどれか。

1. 女性に多い。
2. 尿路上皮癌より腺癌が多い。
3. 経尿道的生検によって治療法を決定する。
4. 表在性の癌に対して膀胱全摘出術が行われる。

【111 AM87】急性胆管炎の代表的な 3 症状を示す Charcot 〈シャルコー〉 3 徴に含まれるのはどれか。  
2 つ選べ。

1. 黄 疸
2. 嘔 吐
3. 下 痢
4. 発 熱
5. 意識障害

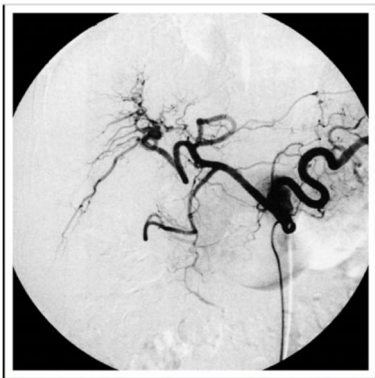
【111 PM82】舌癌について正しいのはどれか。

1. 癌全体に対する発症頻度は約 10%である。
2. 発症年齢は 20 歳代が多い。
3. 好発部位は舌尖である。
4. 浸潤は起こさない。
5. 扁平上皮癌が多い。

2) 実習で、画像検査結果を見ておこう！

【103 AM 50】検査で得られた画像を別に示す。

この検査はどれか。



1. MRI
2. 血管造影
3. ヘリカル CT
4. シンチグラフィ

【104 AM 29】胸部エックス線写真を別に示す。  
心胸郭比について正しいのはどれか。



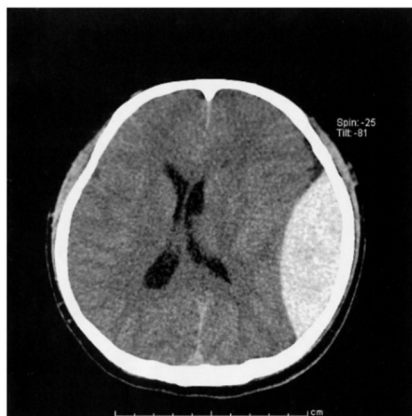
1. 小さい。
2. 正常である。
3. 大きい。
4. 測定できない。

【104 AM 38】成人の立位の腹部エックス線写真を別に示す。  
この所見から最も考えられる疾患はどれか。



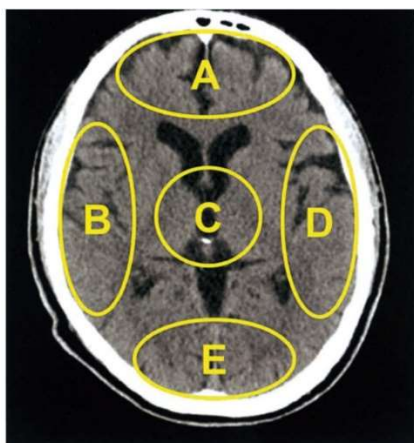
1. 胆石症
2. イレウス
3. 潰瘍性大腸炎
4. 十二指腸潰瘍

【105 AM 68】 頭部 CT を別に示す。  
出血部位について正しいのはどれか。



1. 皮下組織
2. 硬膜外腔
3. くも膜下腔
4. 脳実質内
5. 脳室内

【107 AM 72】 頭部 CT を別に示す。  
論理的思考を制御する領域はどれか。



1. A
2. B
3. C
4. D
5. E